

## Delica-9: Hybrides Digital-Doppler System



### ◆ MODULAR

Doppler-Modul mit USB Anschluss  
Äußerst preiswertes Basisgerät  
Erweiterbar zu Mehrkanal  
und Multi-Gating

### ◆ ZEITGEMÄSS

Kompakt, portabel, innovativ  
Extra- und transkraniell,  
peripher-vaskulär



## Innovation und Wirtschaftlichkeit

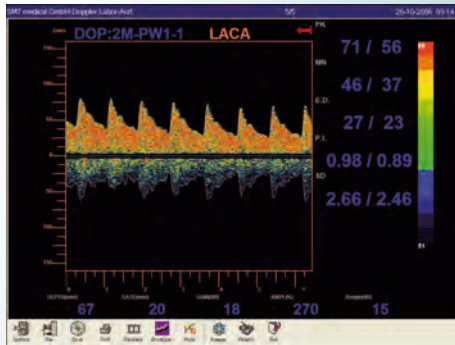
Nach über 20 Jahren Anwendung transkranieller Ultraschall-Dopplersonographie (TCD) in Klinik und Praxis ist die Zeit reif für ein wirklich einfaches und wahrlich preisgünstiges TCD-Gerät: Der neue Delica-9 Doppler vereint zeitgemäße Technologie mit kompromissloser Wirtschaftlichkeit. Das kleine, ganze 850 g leichte, Delica-9 Doppler-Modul wird über USB an einen PC oder ein Notebook angeschlossen. Dadurch kommt es zur Symbiose neuester Doppler-Architektur mit überall verfügbarer, kostengünstiger PC-Technik. Wie oft mussten Sie sich mit überholten PC-Komponenten ihres alten Doppler-Gerätes zufrieden geben. Dank Delica ist das vorbei. Jetzt können Sie PC oder Notebook so konfigurieren, dass die Technik Ihren Ansprüchen gerecht wird. Sie brauchen auf nichts verzichten, schon gar nicht auf absolute Wirtschaftlichkeit. Der schnelle Datentransfer des Delica-9 Moduls via USB-Schnittstelle macht aus dem PC ein vollwertiges vaskuläres Diagnosesystem. Zudem bietet Ihnen das vielseitige Delica-9 Doppler-Softwarepaket unter MS Windows alle Vorteile, die Sie wünschen: Einfachste Bedienung, automatischer Untersuchungsablauf und übersichtliche Protokolle. Patientendaten und Untersuchungsergebnisse können – bereits im Basisgerät beinhaltet – im Netz archiviert, im pdf-Format an das Praxis-computersystem übergeben oder per eMail versendet werden.

## Der hybride Digital-Doppler

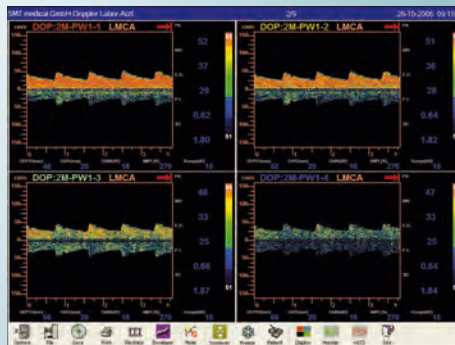


Der Delica-9 Doppler vereint das Beste aus zwei Welten: Ausgezeichnete Signalqualität mittels modernster Sonden- und Verstärker-

technik und gleichzeitig die Realisierung eines neuzeitlichen digitalen Doppler-Konzepts, das keine Wünsche offen lässt. Durch hohe Integration wird eine bei TCD-Geräten einmalige Kompaktheit und Portabilität erreicht. Die Kombination mit aktueller PC-Technologie bringt die Kostentransparenz und Wirtschaftlichkeit, die unser Gesundheitssystem heute fordert.



Bildschirm mit Spektraldarstellung



„Blick entlang des Schallstrahls“ in 4 Tiefen

## Zukunftssichere Konfigurationen

Das unilaterale Grundgerät Delica-9S kann optional um Multi-Tiefentechnik erweitert werden. Das gibt Ihnen „den Blick entlang des Schallstrahls“ frei, wodurch die Signalsuche erheblich erleichtert wird. Mehrere Spektren können gleichzeitig erfasst und ausgewertet werden. Delica-9 kann mit vielen nützlichen Funktionen bis hin zum bilateralen Multi-Gating Doppler mit Monitoring Programm, Emboliedetektion und M-Mode konfiguriert werden. Große Möglichkeiten bei kleinen Kosten – Ihr optimaler Nutzen. Ob extra-, transkranielle oder peripher-

vaskuläre Ableitungen, die Delica-9 Serie bietet ein breites Spektrum diagnostischer Möglichkeiten, die Ihnen die Routinearbeit in Praxis und Klinik erleichtern. Die Ausbaufähigkeit und die Kombination mit PC-Technologie machen Ihre Investition rentabel und zukunftssicher.

## Lernen Sie uns und Delica kennen!

Unser Team verfügt über fundiertes Wissen in Anwendung und Technik der transkraniellen Dopplersonographie, in 20 Jahren erworben und vielfach unter Beweis gestellt. Unsere langjährigen Kundenbeziehungen können auf einen schnellen, kostengünstigen und kompetenten Service vertrauen. Die Delica-9 Serie passt dazu: Effektiv, servicefreundlich und preiswert.

## Technische Daten

### Delica-9 Serie

Uni- oder bilateraler Multi-Gate Doppler  
Sondenfrequenzen 2, 4, 8 MHz CW/PW  
3 Sondenanschlüsse  
Schneller USB-Anschluss  
Fernbedienung mit Funktionstasten  
Fußschalter  
Universeller Sondenhalter  
MS Windows basierendes Softwarepaket  
Hochauflösende Spektralanalyse  
Leistungsfähiger PC oder Notebook  
MS Windows XP oder 7 (32/64)

### Optionen

- Spezialsonden
- Multi-Tiefentechnik
- Bilaterales Monitoring
- Sondenhalterung
- M-Mode Darstellung
- Emboliedetektion
- Vasomotorische Reaktivitätstestung

Gewicht: ca. 850 g  
Größe: 256 x 162 x 38 mm  
Netzteil: 100-240 V – 36 VA

Delica-9 entspricht den sicherheitstechnischen Normen (medizinisches CE, IEC, FDA)  
Technische Änderungen, die dem Fortschritt dienen, vorbehalten.  
Windows® ist eingetragenes Warenzeichen der Microsoft Corp.  
© 2012 SMT medical GmbH&Co. KG, Würzburg, Deutschland.